

TASKUKRABBI




biofar

FISKI▼**INNU**
GRANSKING

Kanning av føroyska taskukrabbanum (*Cancer pagurus*)

Jógvan Fróði Hansen

ÚTBREIÐSLA



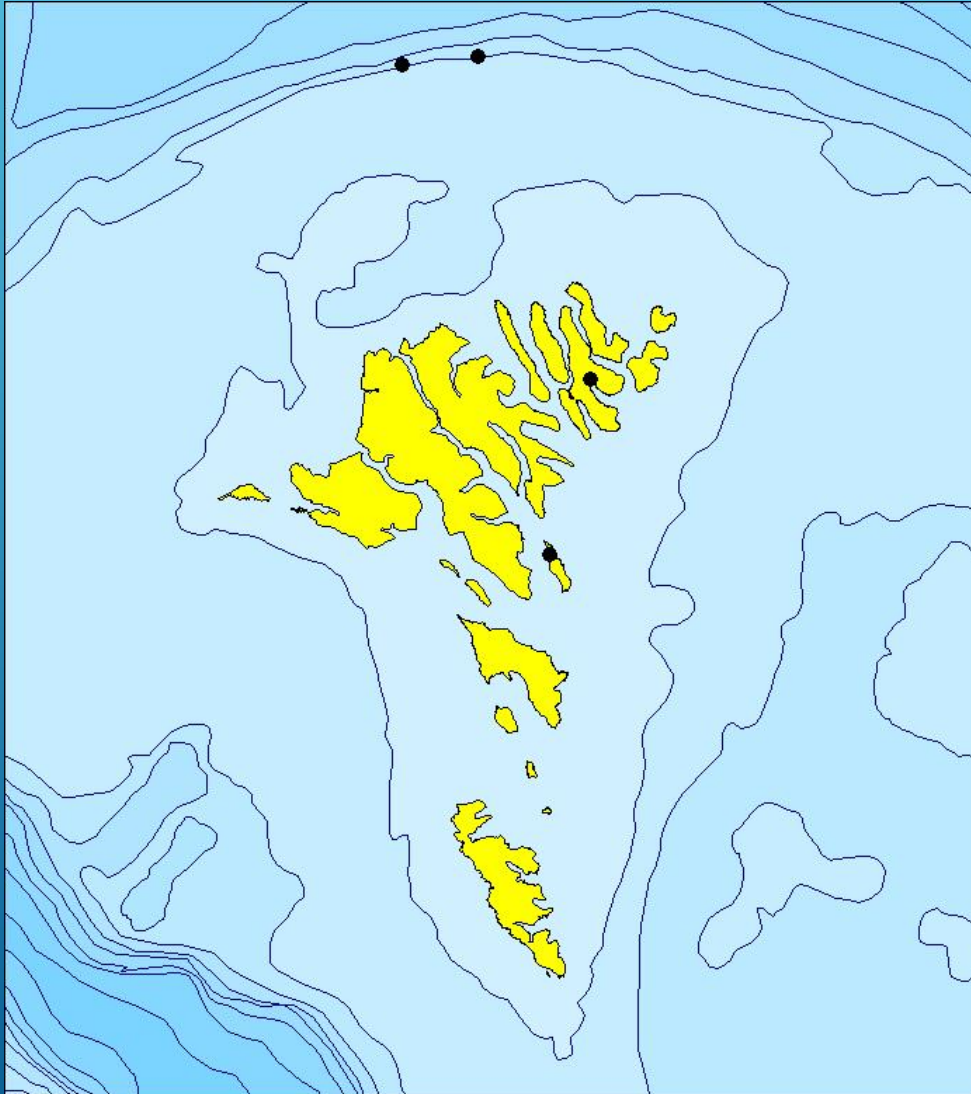
Taskukrabbi heldur mest til á harðbotni, millum tarafestir og steinar.

Hann heldur eisini til á bleytari botni, har hann kann grava seg niður.

Vaksnu krabbarnir, sum halda til á grynri vatni leita sær djúpari teir køldu mánarnar.

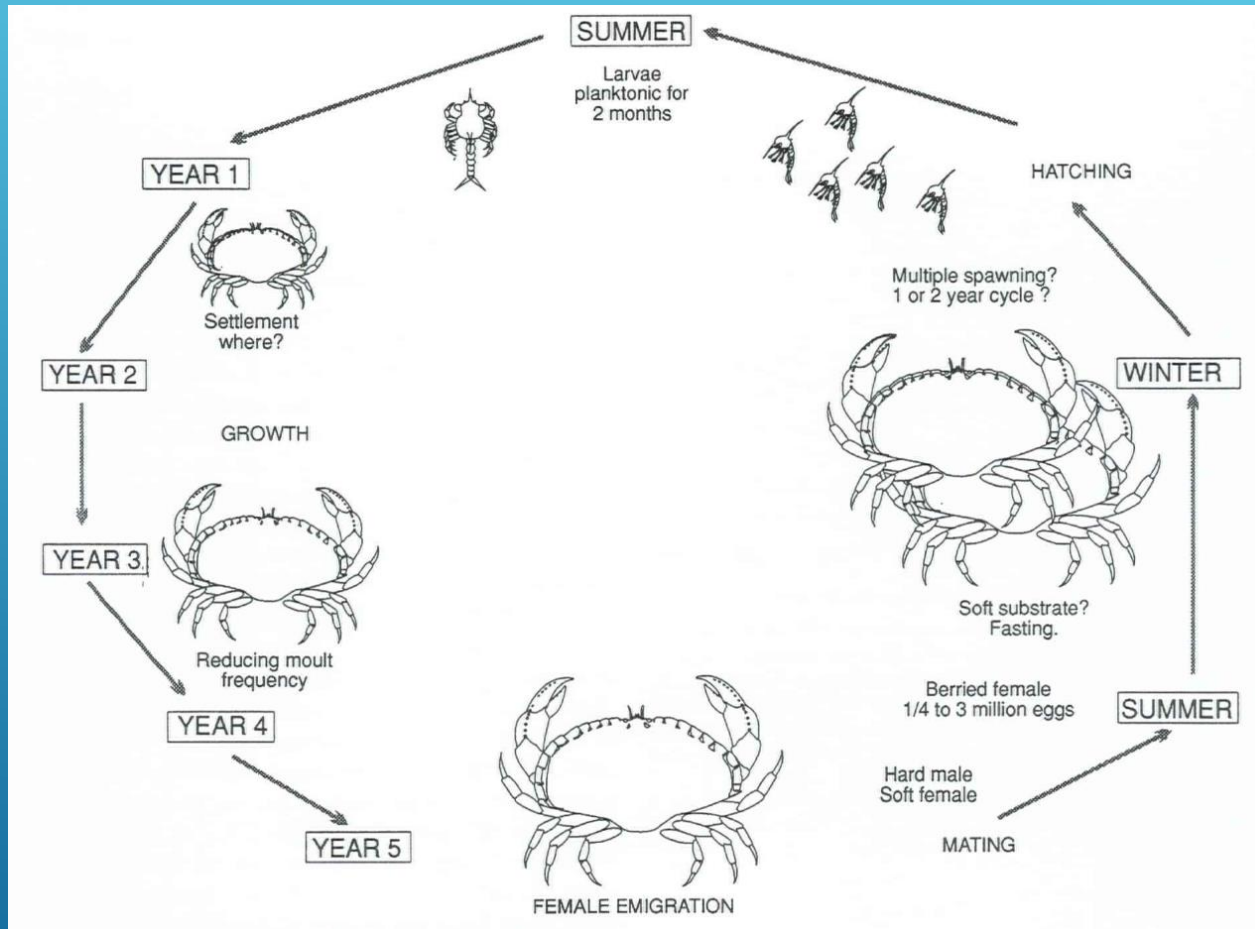
Teir ungu krabbarnir tola betur kulda.

INNSAVNAN



Árnafirði – nakrir við gørnum; flestu við rúsu
Nólsoy – Gørn
Norðanfyri Føroyar - Gørn

RINGRÁS



Krabbin er kynsbúgvinn um 7 ára aldur (11 cm skeljabreidd) um okkara leiðir.

29. juni

14. nov.

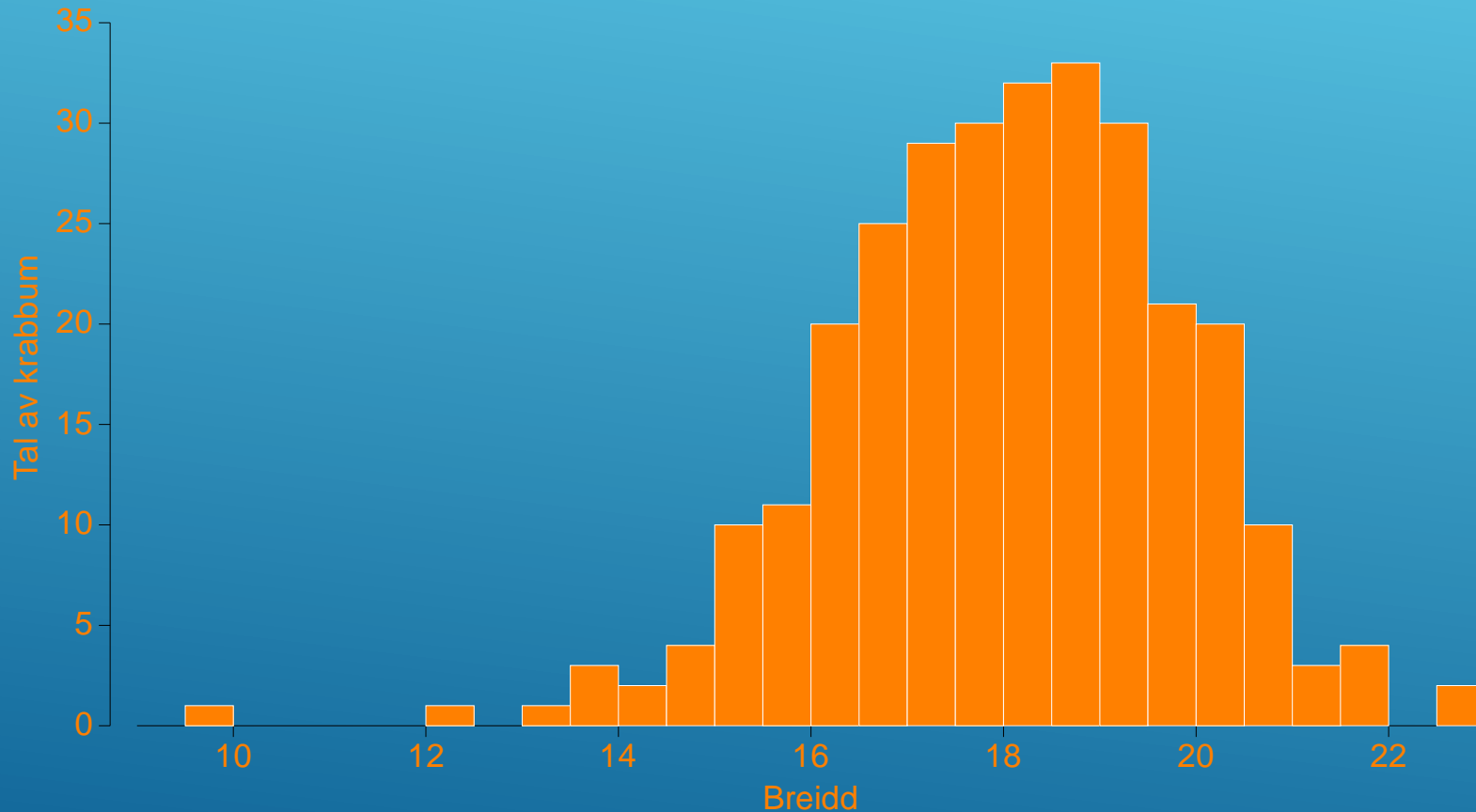
ROGN



Tveir kvenkrabbar fiskaðir hálvan juni. Tann til hægri við eygnarogni.



INNSAVNAÐIR KRABBAR



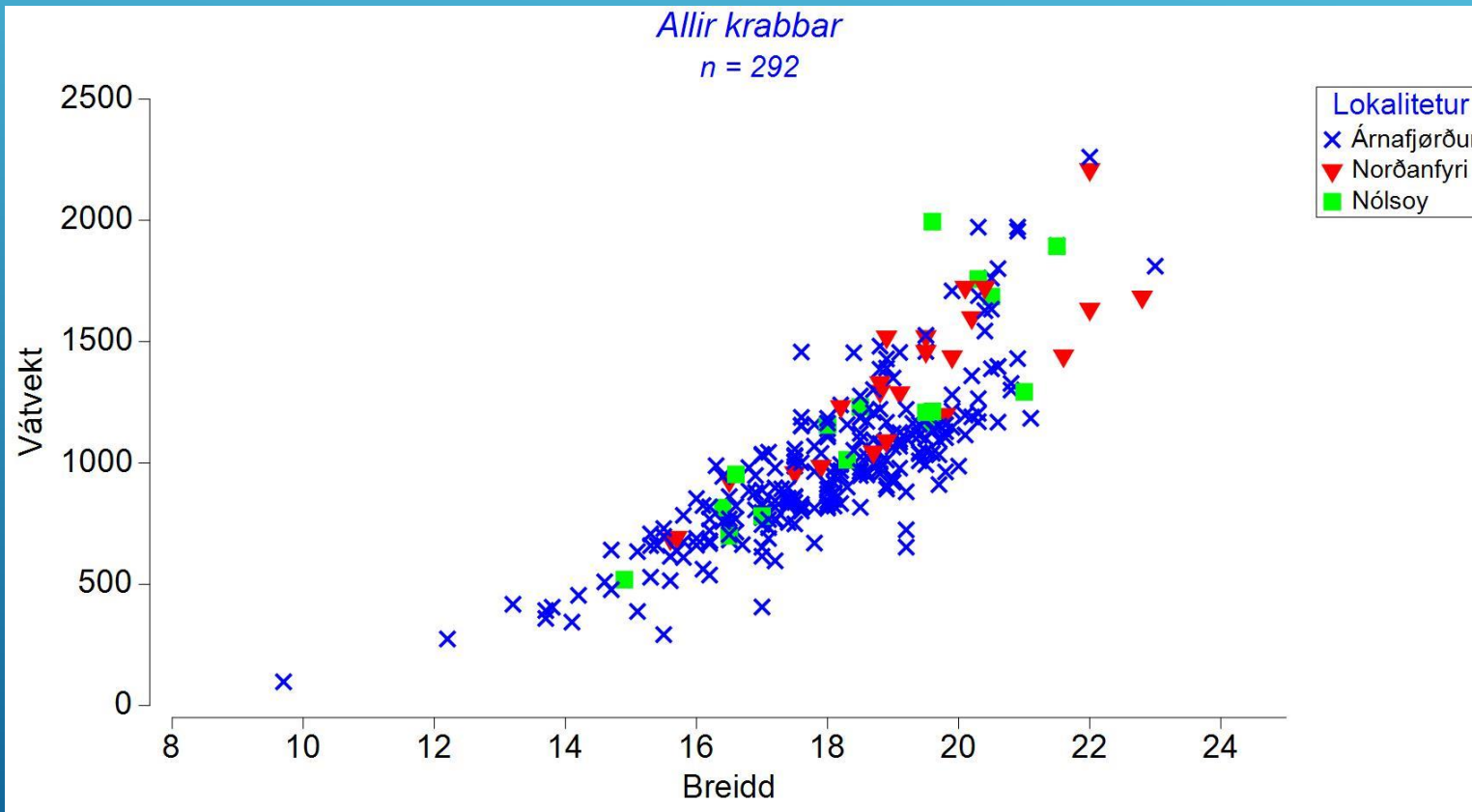
Innsavnaðu krabbarnir liggja frá 9 til 23 cm í breidd

292 krabbar upparbeiddir
253 frá Árnafirði
23 “Norðanfyrir”
16 Nólsoy

223 av krabbunum har
munur millum klørnar er
10% ella minni (svarandi til
76%)

28 krabbar manglaðu
eina ella báðar klørnar
(svarandi til 9.6%)

TOTALVEKT - SKELJABREIDD



Størstu skrásettu krabbar

Bretland

Breidd >30 cm, vekt >5000g

Norra

Kallkrabbi 26 cm

Kvennkrabbi 22 cm

Hendan kanningin

Kallkrabbi 22.0 cm, 2210 g
(Norðanfyri)

Kvennkrabbi 23.0 cm, 1811 g
(Árnafjørði)

KANNAÐIR PARAMETRAR

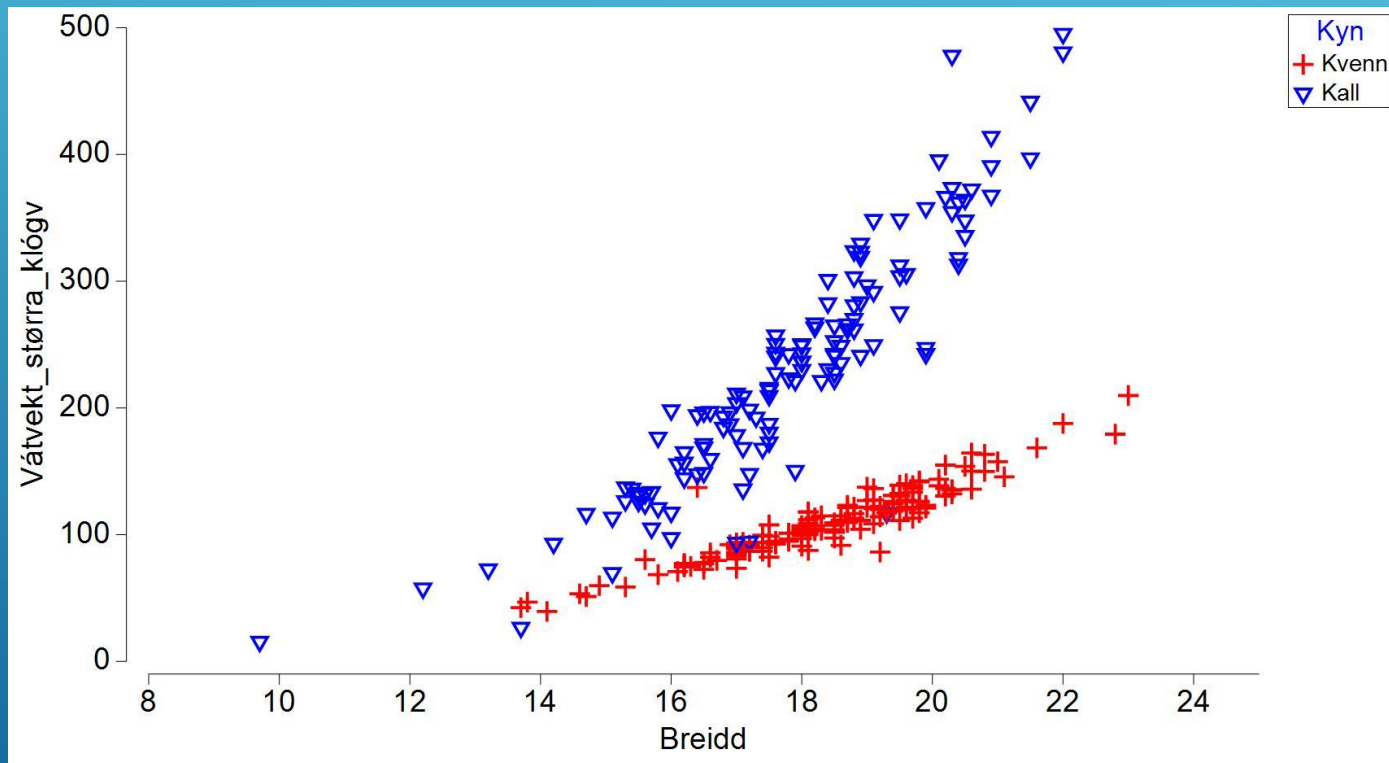
Dato
Kyn
Stað
Reiðskapur
Longd, breidd
Total vekt



Vekt av klóm
Vekt av kjøti úr klógv
Vekt av turkaðum kjøti úr klógv
Vekt av "brúnum kjøti"
Vekt av turkaðum "brúnum kjøti"
Konsistensur av turkaðum "brúnum kjøti"
Búning
Svartblettisjúku (á skel og klógv/gongulimir)
Epifauna (á skel og klógv/gongulimir)



MUNUR Á KYNUNUM



134 hannar 158 honir

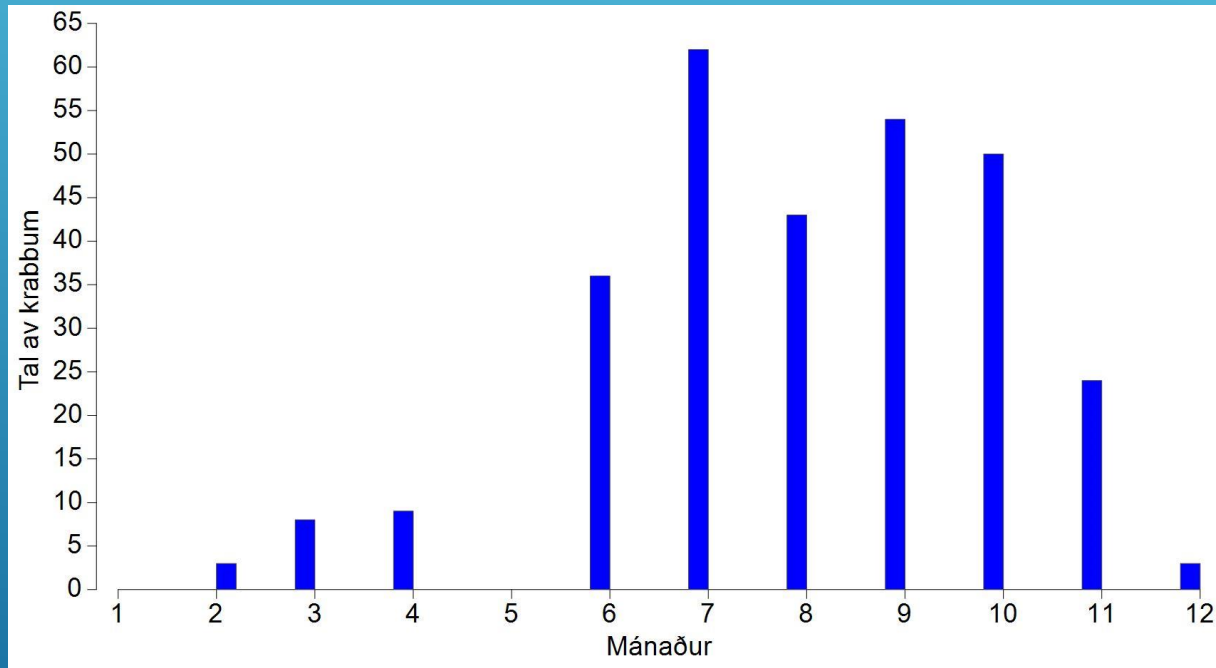


Kallkrabbi

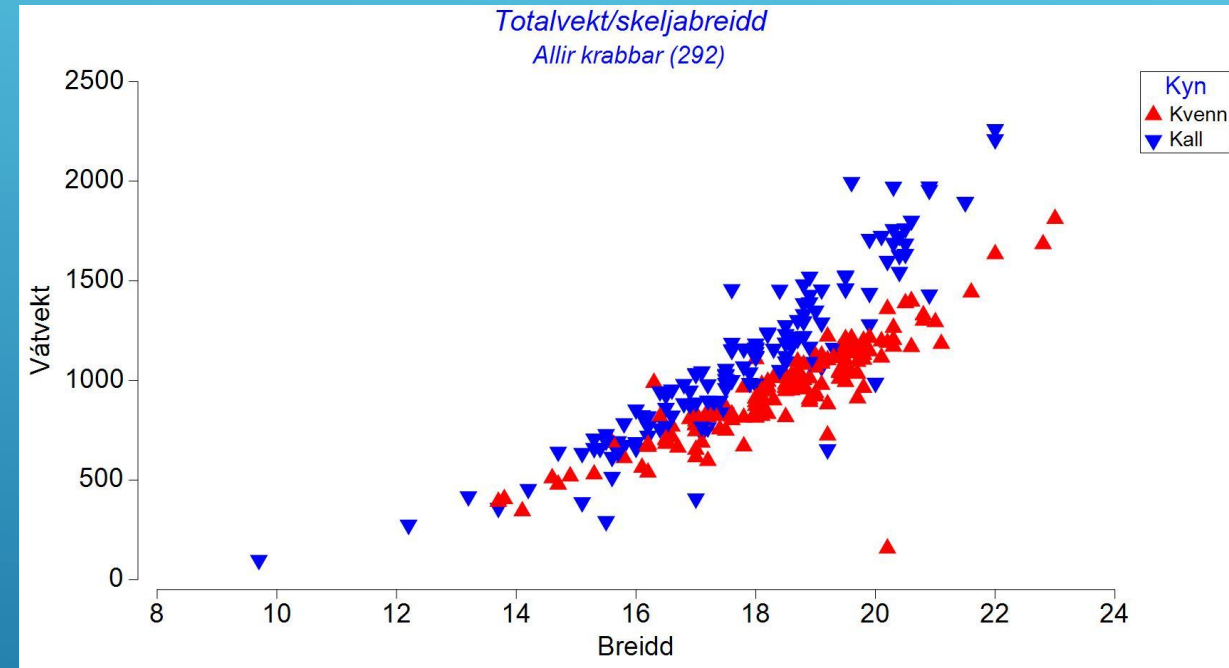


Kvennkrabbi

VEIÐAN GJØGNUM ÁRINI

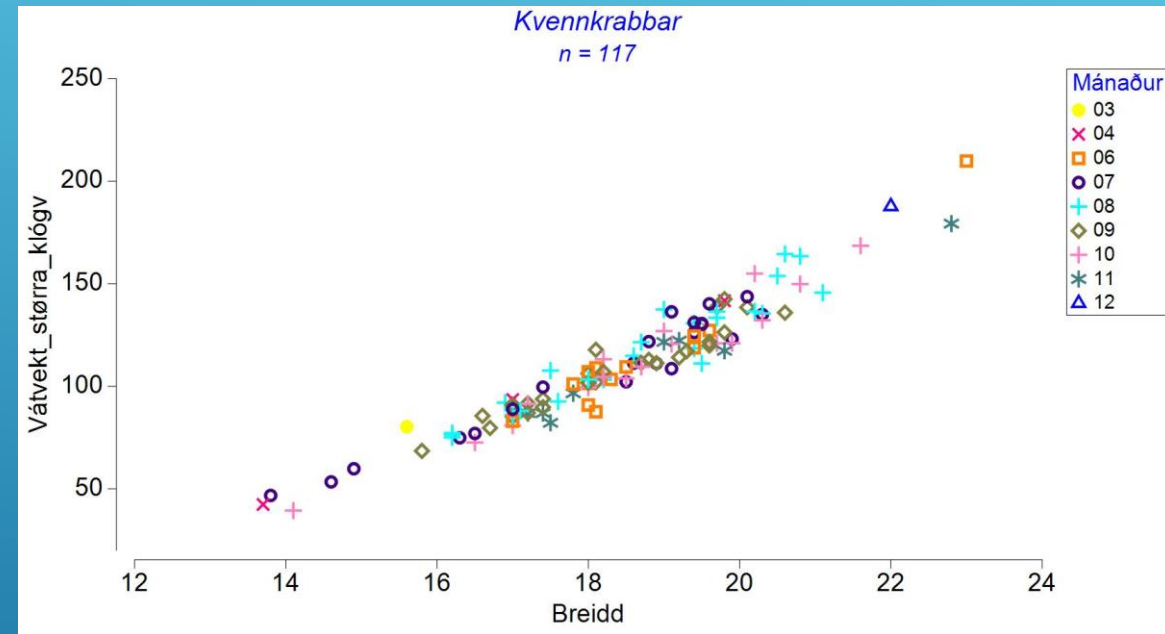
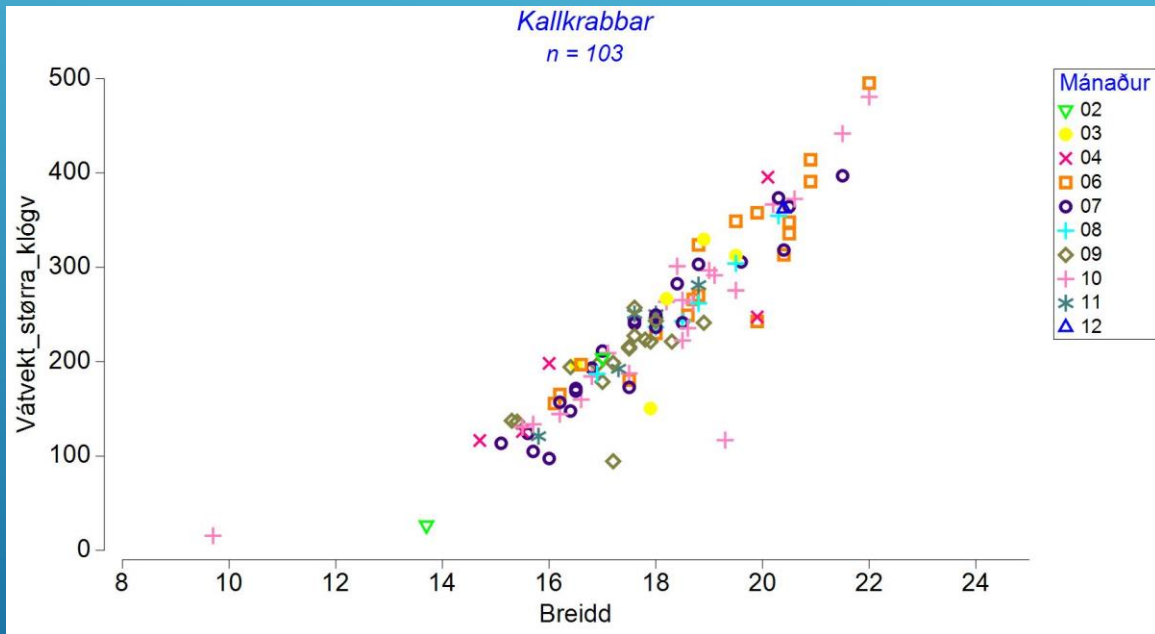


134 hannar 158 honir



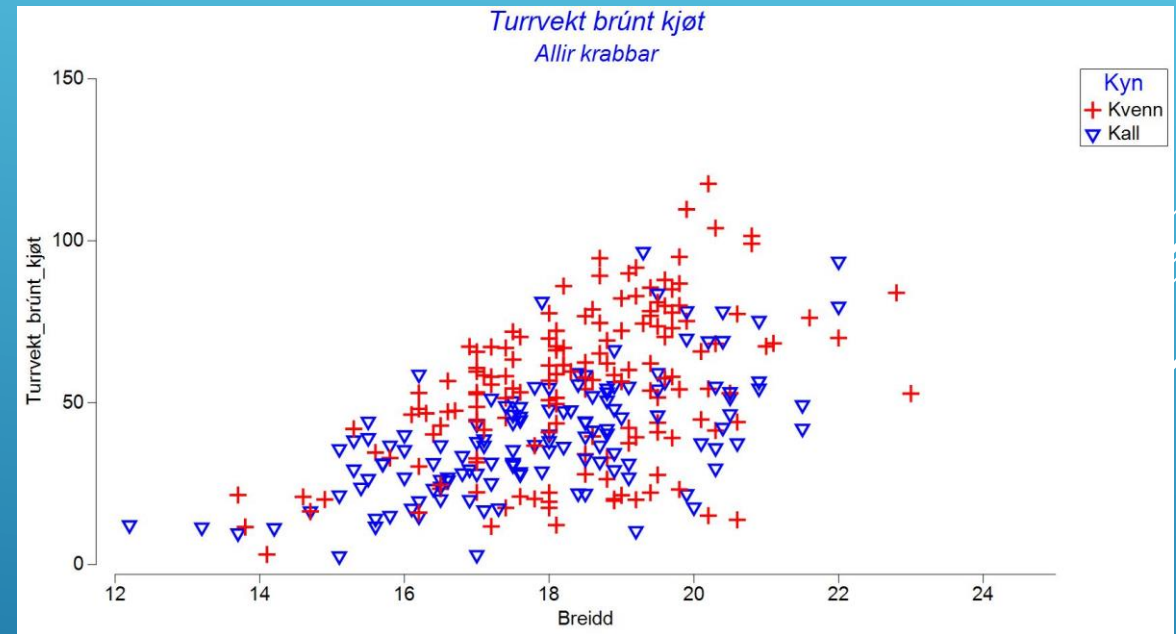
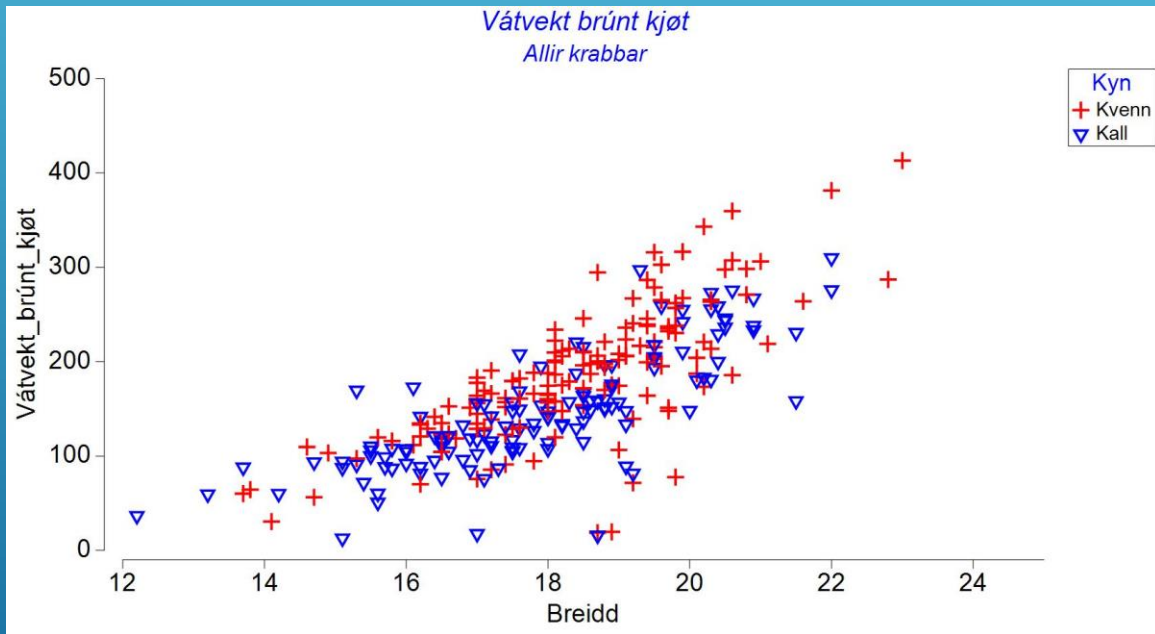
Miðalvekt var 1022 g. Vektin lá millum 98 og 2261 g

VEKT AV KLÓM GJØGNUM ÁRIÐ



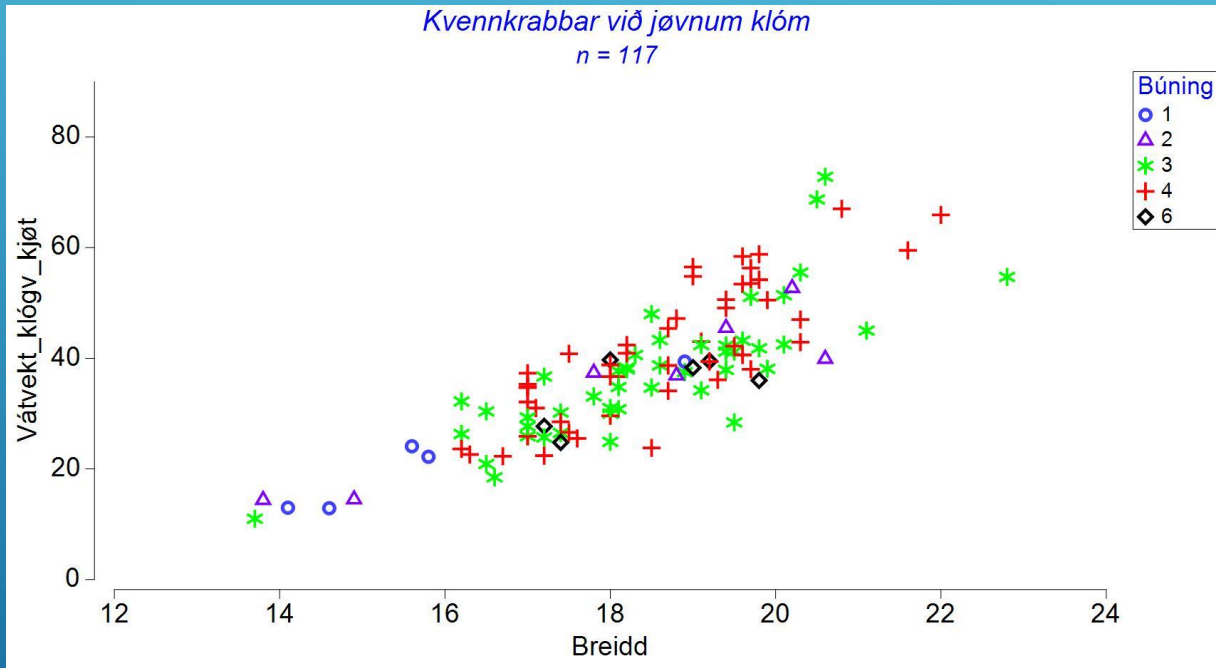
Vektin varierar ikki nógv gjøgnum árið

VEKT AV BRÚNUM KJØTI GJØGNUM ÁRIÐ



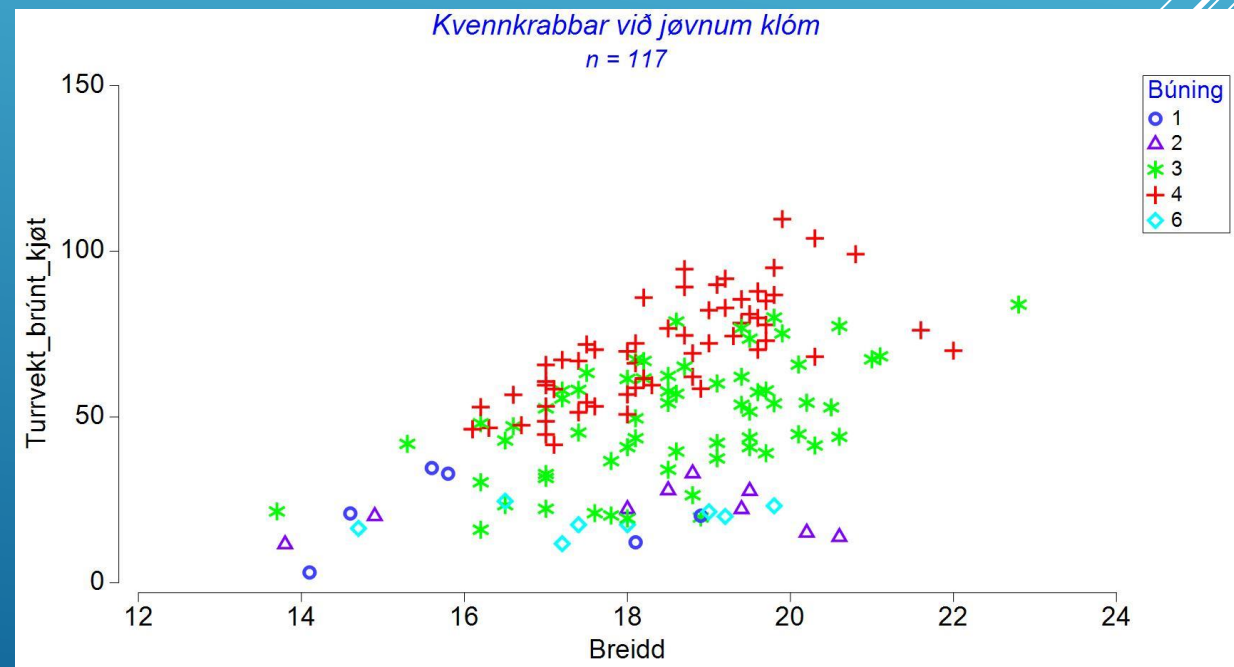
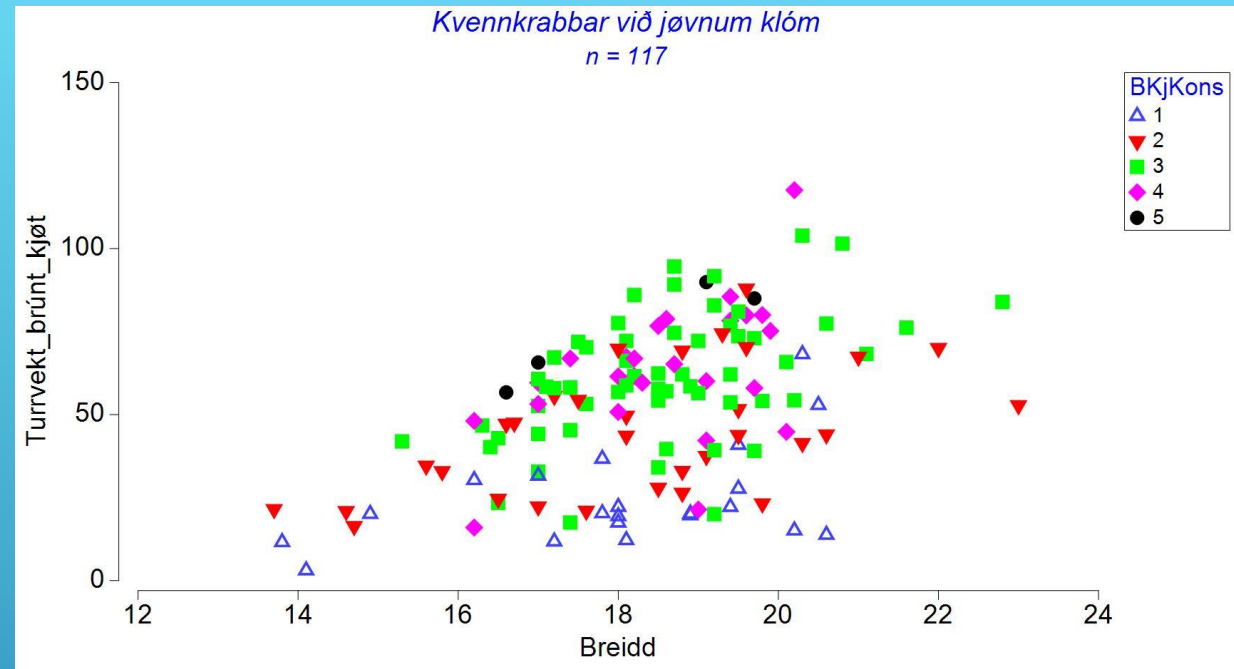
Nakað meir er av brúnum kjöti í kvennkrabba

KVENNKRABBAR

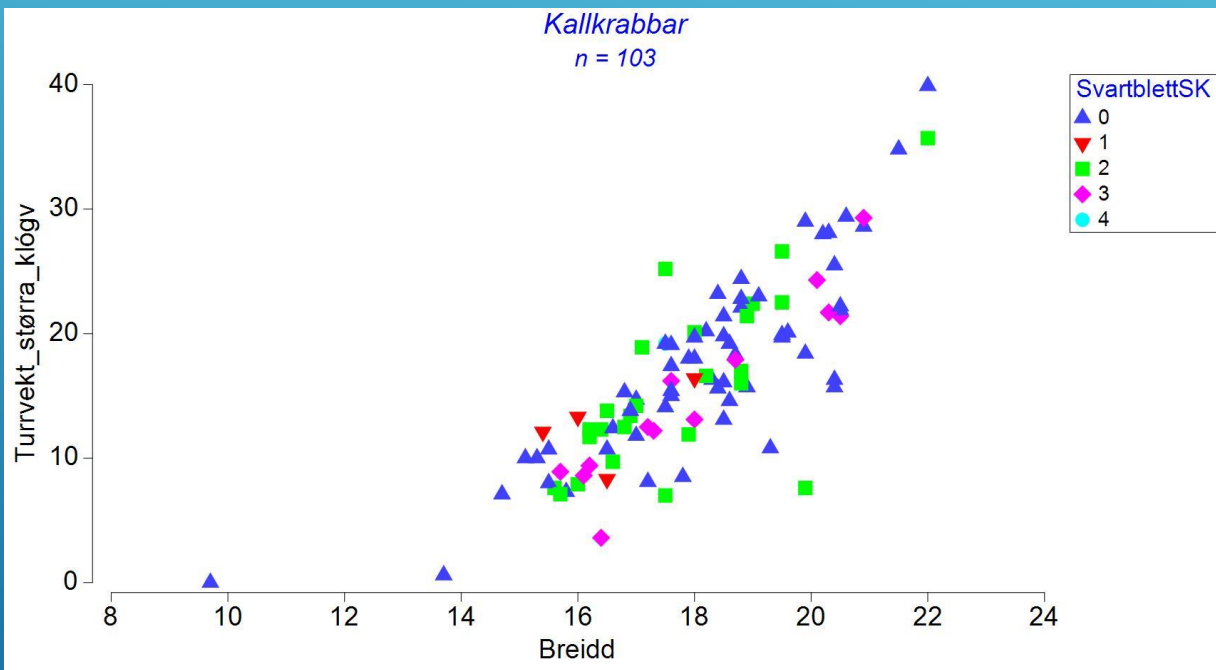


Nakað minni av kjøti er í klørnum hjá kvennkrabbum tá teir hava útrog

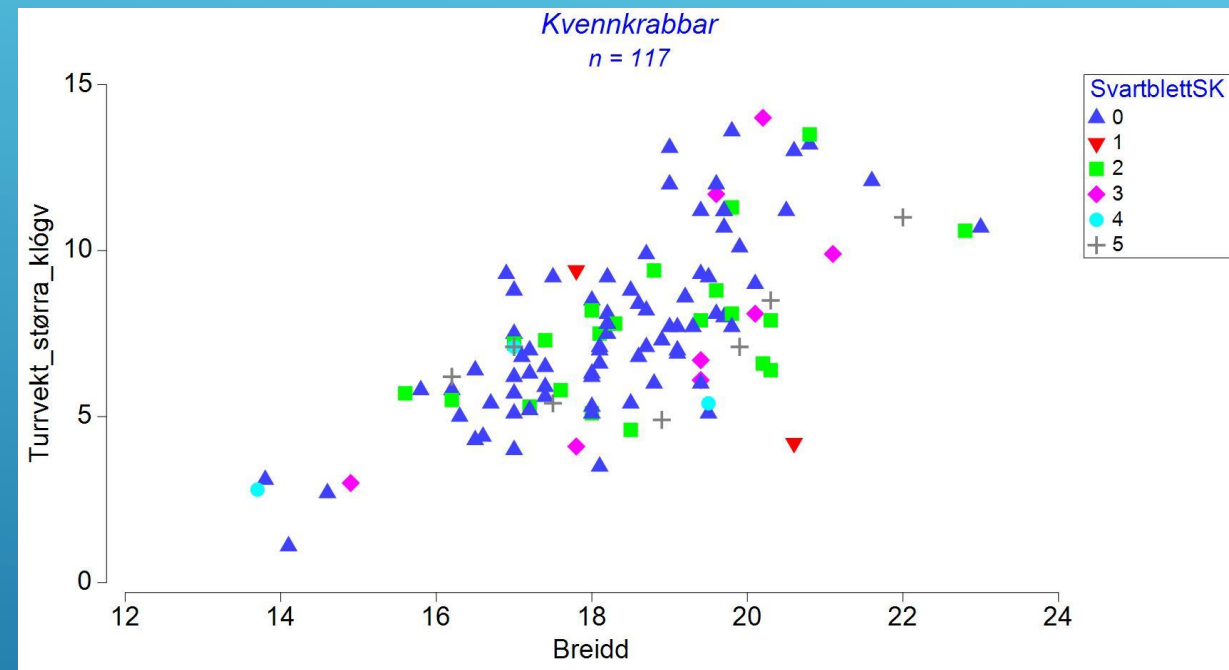
Allir kvennkrabbarnir hava nátt kynsbúna stödd



SVARTBLETTSJÚKA



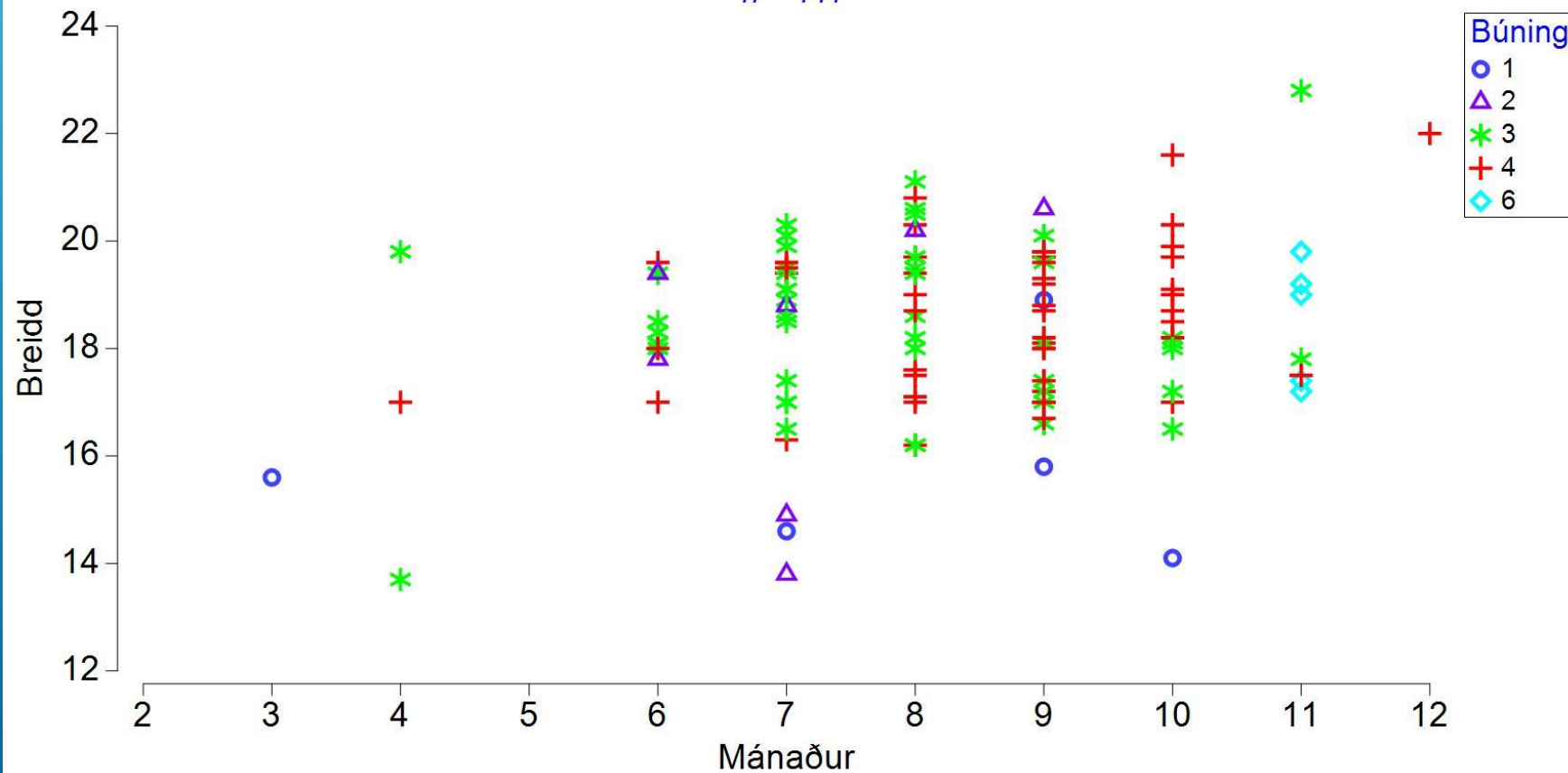
Svartblettsjúkan sýnist ekki at ávirka kjøtinnihaldið



Svartblettsjúkan hefur nakað ávirkan har hon er meira útbreidd á skelini

BÚNING GJØGNUM ÁRIÐ

Kvennkrabbar
n = 117



CADMIUM

Kanningar hava víst at taskukrabbi er dálkaður av cadmium.

Serliga tað brúna kjøtið er dálkað

Rátt verður til at ein persónur á 70 kg ikki etur meir enn 40 g av kjøti um vikuna (galdandi fyri krabbar frá suður Norra)

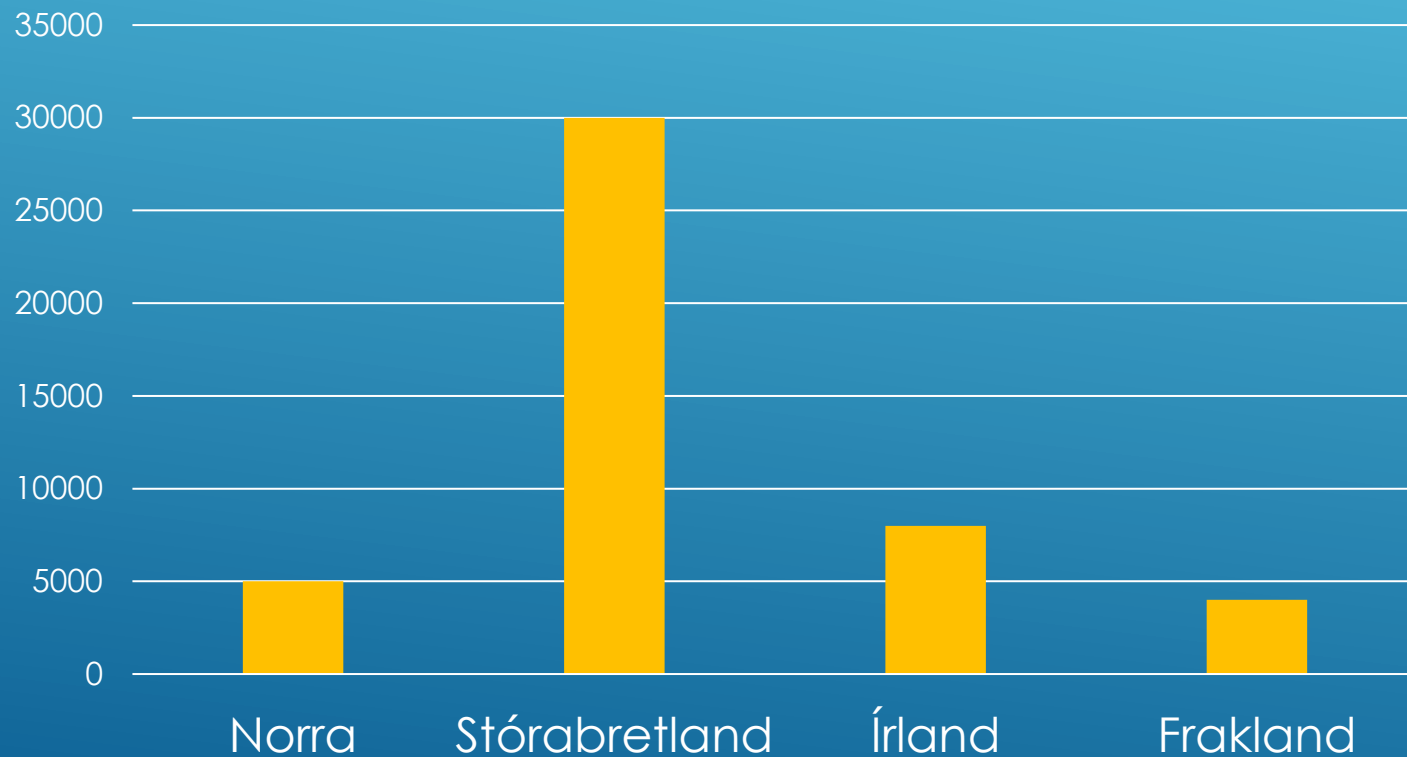
Fyri norður Norra er markvirðið 12 g

Kjøtið úr eini krabbaklógv frá einum kallkrabba á 18 cm viðar uml. 70 g



FISKISKAPUR

Landað vekt í tonsum



Í norður Norra fiska nakrir bátar alt árið, men teir flestu fiska frá juli/august til november.

Í sunnara partinum verður fiskað frá mai/juni til september

SAMANUMTØKA

Flestu krabbarnir eru yvir minstamark á 13 cm

9.6 % av krabbunum manglaðu aðra ella báðar klørnar

Krabbin gýtur umleið novembur og sleppur eggunum umleið juli

Kjötinnihaldið í hannkrabbum varierar ikki gjøgnum árið

Svartblettsjúka tikist ikki at vera ein trupulleiki



TAKK FYRI

